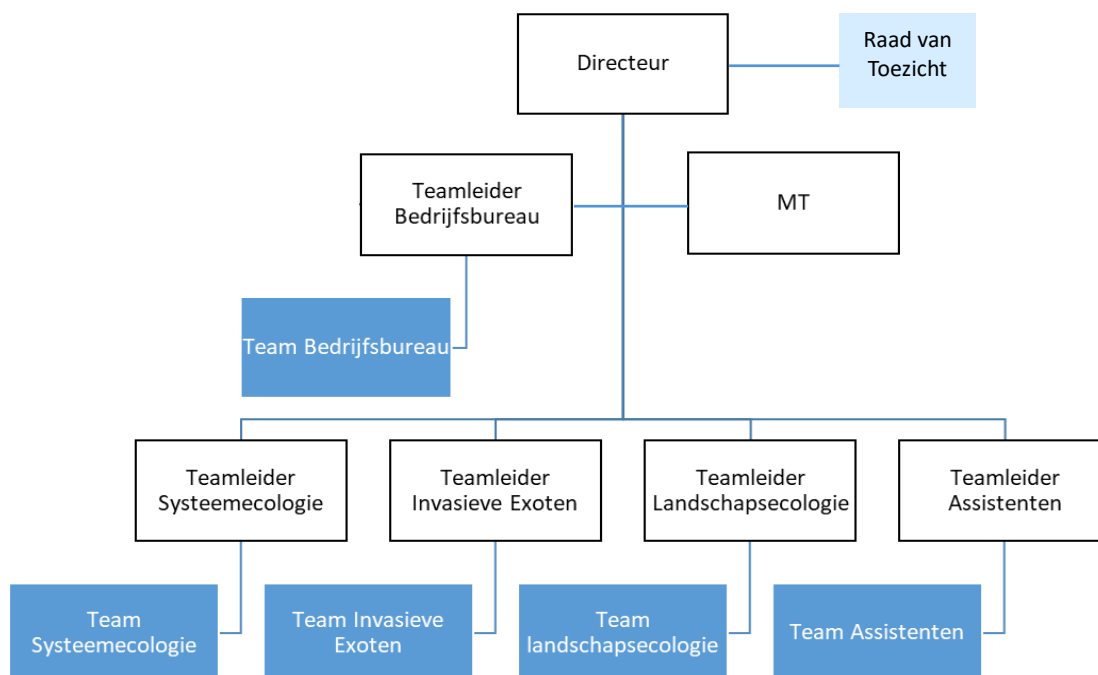


Organisatie

Stichting Bargerveen heeft een zelfstandig bevoegd directeur/bestuurder met een Raad van Toezicht. De directeur/bestuurder wordt ondersteund door een MT. Het mandaat van het MT is vastgelegd bij de KvK. Beide MT-leden hebben volmacht om de directeur waar te nemen bij belet en zijn geautoriseerd om betalingen te verrichten tot maximaal €100.000. Stichting Bargerveen is opgericht als een stichting zonder winstoogmerk en werkt momenteel aan het verkrijgen van een ANBI-status.

Personeel

De Stichting heeft momenteel 22 medewerkers in dienst (18 fte), waarvan er 4 zijn gepromoveerd en 2 werken op een promotietraject. Daarnaast zijn er 3 ondersteunende medewerkers in een flexibele schil. Er wordt gewerkt in vijf teams: drie onderzoeksteams (Systeemecologie, Landschapsecologie en Invasieve exoten) en twee ondersteunende teams (Assistenten en Bedrijfsbureau).



Doelstelling en missie

De stichting heeft als belangrijkste statutaire doelstellingen:

- Ontwikkelen en verwerven van kennis die ten goede komt aan natuurbeheer en –beleid, met een focus op herstel van ecosystemen en de relaties tussen verschillende trofische niveaus;
- Het publiceren van de verkregen kennis in vaktijdschriften en het bevorderen van promotietrajecten met de daaraan verbonden universitaire promotie door medewerkers;
- Het innovatieve karakter van natuuronderzoek en natuurbeheer en – beleid stimuleren;
- Het opleiden van onderzoekers en studenten.

De missie van Stichting Bargerveen is om natuur duurzaam te herstellen. Door een systeemgerichte benadering, die rekening houdt met de relaties tussen verschillende trofische niveaus, wordt via toegepast wetenschappelijk onderzoek gezocht naar structurele oplossingen die ecosystemen in staat stellen zich te herstellen zonder verdere periodieke herstelmaatregelen.

Stichting Bargerveen

Omzet en opdrachtgevers

De stichting is btw-plichtig en heeft een jaarlijkse omzet van ca. 2,5 miljoen euro uit ruim honderd actieve projecten. De opdracht-/subsidiegevers zijn vooral overheden (EU, rijk, Bij12 en provincies) en daarnaast de VBNE (als uitvoerder van het OBN-kennisnetwerk), terreinbeherende organisaties, waterschappen en drinkwaterbedrijven. Buitenlandse opdrachtgevers zijn Niedersächsische Landesforsten (Duitsland), Agentschap Natuur en Bos en Natuurpunt (België).

Samenwerking

Stichting Bargerveen:

- werkt nauw samen met de Radboud Institute for Biological and Ecological Science (RIBES) van de Radboud Universiteit Nijmegen, o.a. via het geven van onderwijs en het begeleiden van stagiaires en studenten. Ook wordt gebruik gemaakt van faciliteiten van de RU, zoals laboratoria, kassen en proeftuin
- is aangesloten bij Stichting Natuurplaza en werkt daarin nauw samen met Sovon Vogelonderzoek Nederland, de Zoogdiervereniging en Stichting Natuuronderzoek Nederland (RAVON, FLORON en BLWG). De huur van de kantoorruimte op de campus van de Radboud Universiteit verloopt ook via Natuurplaza
- is actief in het OBN-kennisnetwerk, als lid en/of bestuurder van vijf deskundigenteams
- levert deskundigen voor de Taakgroep Ecologische Onderbouwing
- heeft de ANBI-Stichting Ontwikkel- en Innovatiecentrum Bargerveen opgericht. Deze onafhankelijk opererende stichting stimuleert innovatief onderzoek en promovendi
- Is aangesloten bij het Netwerk Groene Bureaus